

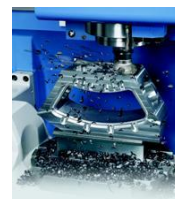


MACCHINARI & IMPIANTI

**NOTA BENE :
REPARTO DI PRODUZIONE IN AMBIENTE CLIMATIZZATO A TEMPERATURA CONTROLLATA.**

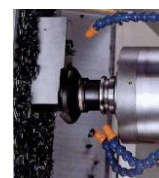
fresatura

Modello	asse X	asse Y	asse Z	asse A	asse C	Supporto utensile
Centro di lavoro verticale CNC – MAZAK Mod. VTC800/30SR – 5 assi con testa inclinabile automatica e tavola girevole in continuo	3000	800	720	± 110°	± 360°	ISO40
Centro di lavoro verticale CNC – SIGMA Mod. TANDEM 5A– 5 assi con cambio tavola automatico + sistema tandem	2x1500 1x2100	700	950	±110°	± 360°	ISO40
Centro di lavoro verticale CNC – DOOSAN Mod. DNM750-II con tavola girevole in continuo	1630	762	650	/	± 360°	ISO40
Centro di lavoro verticale CNC – MAZAK Mod. VCS530C	1050	530	510	/	/	ISO40
Centro di lavoro verticale CNC – MAZAK Mod. FJV250	1020	510	460	/	/	ISO40
Centro di lavoro verticale CNC – C.B. FERRARI Mod. A17 – con divisore continuo controllato	800	400	500	+ 30° - 90°	± 360°	ISO40
Centro di lavoro verticale CNC – MAZAK Mod. VARIAXIS 630 – 5 assi con cambio tavola automatico	630	765	510	+ 30° - 120°	± 360°	ISO40



alesatura

Modello	asse X	asse Y	asse Z	asse A	asse W	Supporto utensile
Alesatrice CNC – ALESAMONTI Mod. MCS100 – 5 assi	1500	1000	1200	± 360°	600 (canotto)	ISO50



centro di tornitura / fresatura

Modello	asse X	asse Y	asse Z	asse B	asse C	Supporto utensile
Multi-tasking CNC – MAZAK Mod. INTEGRIX i-400 x 1500 – 5 assi	615	250	1585	±110°	± 360°	CAPTO C6



tornitura

Modello	Diametro Tornibile	Lunghezza Tornibile
Tornio CNC – MAZAK - Mod. SL 500 M con mandrini motorizzati ed asse 'C' continuo	910	2075
Tornio CNC – MCM - Mod. ATL465x2000 con mandrini motorizzati ed asse 'C' continuo	940	1500
Tornio tradizionale – MCM – Mod. TC300	600	1500
Tornio CNC – MAZAK - Mod. NEXUS 250-II-MY con mandrini motorizzati, asse 'C' in continuo e asse Y	350	504
Tornio CNC – MAZAK - Mod. NEXUS 250-II-M con mandrini motorizzati ed asse 'C' continuo e controllato	350	504



rettifica

Modello	Campo di lavoro
Rettifica tangenziale – ROSA Mod. IRON 12.6	1250 x 610 x 480



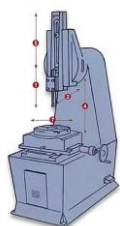
taglio laser

Modello	Campo di lavoro - Potenza
Impianto di taglio laser - BYSTRONIC Mod. BYSTAR 3015 con sistema a tavole intercambiabili e asse di rotazione CNC per la lavorazione di tubi	3000 x 1500 – 3000 W (tubi Ø15-315 mm)



foratura EDM

Type	Campo di lavoro
Foratrice EDM manuale Mec System Mod. MODSY3545	450 x 350 x 350 mm (Dim. foro 0,3 – 3 mm)



Macchine per le lavorazioni complementari

Modello	Campo di lavoro
Macchina stozzatrice CAM – Mod. SAC200	/
Segatrice a nastro CNC BTM – Mod. 360 CNC TC	Tondo max. Ø 350 mm
Segatrice a nastro manuale BIANCO – Mod. 280 M60 SA	Tondo max. Ø 220 mm
Segatrice a disco manuale PEDRAZZOLI – Mod. SUPER BROWN SPECIAL	Tondo max. Ø 150 mm
Smussatrice OMCA	/
Trapano a colonna EMA	/
Trapani sensitivi SERRMAC	/
Maschiatrici SARA	/
Pressa idraulica 100 Ton AEM3 - Mod. 911/A/S	/
Pressa idraulica 40 Ton ORLANDINI	/
Saldatrice a punti (puntatrice) CEA – NKLP 2.0	/
Saldatrice ad elettrodo PACAR	/
Saldatrice a TIG MIGATRONIC – Mod. PILOT 2400	/



Macchine per marcatura dei metalli

Modello	Caratteristiche generali
Marcatrice Laser AUTOMATOR – Mod. L-REGINA-20W-VANADATE	Area di marcatura : 110 x 110 mm
Marcatrice a micropercussione	Area di marcatura : 110 x 50 mm



TECHNOMARK – Mod. MULTI 4	
Marcatrice ad impatto (stampigliatrice) BERMA – Mod. MC60M	/
Vibropenna BRENNENSTUHL – Mod. SIGNOGRAPH 25	/
Penna elettrica LTF – Mod. 298	/
Marcatrice elettrolitica SCHILLING – Mod. SIGNOMAT S2E	/



Macchine per la finitura dei metalli

Modello	Caratteristiche generali
Vibratore / Burattatore NICEM – Mod. VIB.180.SM	Canale larghezza 280 mm – profondità 450 mm
Pallinatrice NORBLAST – Mod. FN31	Piano di lavoro dim. 1000 x 600 mm
Vibratrici orbitali RUPES – Mod. SS70	/
Levigatrice a nastro + pulitrice ACETI – Mod. 05	/

Apparecchi per la misura e registrazione utensili



Modello	Caratteristiche generali
Presetting utensile con sistema di visione SPERONI – Mod. STP Magis 500	Campo misurabile: Ø 350 x 500 Concentricità mandrino: 0.001 mm T.I.R. @ 300 mm: < 0.005 mm (T.I.R. = Total Indicator Reading)
Proiettore di profili motorizzato PIAZZA	Campo misurabile: Ø 500 x 650 Magnificazione: 50x Risoluzione: 0.01 mm

Macchine per lo stoccaggio componenti meccanici/commerciali



Modello	Caratteristiche generali
Magazzino verticale automatico SYSTEM LOGISTICS – Mod. MODULA F500	Nr. 82 cassette dim. 2580 x 680 Portata : 500 kg/cassetto
Magazzino verticale automatico KARDEX – Mod. SHUTTLE	Nr. 70 cassette dim. 3000 x 700 Portata : 250 kg/cassetto
Software di gestione magazzino WINPICK – WINMA - SYSTORE	/

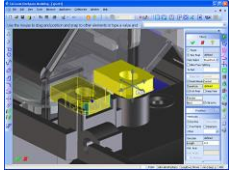
Macchine per l'archiviazione disegni e documenti cartacei

Modello	Caratteristiche generali
Magazzino verticale automatico BERTELLO – mod. EUROT 5406	Nr. 26 cassette dim. 1710 (520 faldoni) Portata : 100 kg/cassetto

Macchine per la distribuzione degli utensili al reparto produttivo

Modello	Caratteristiche generali
Magazzino automatico DAINT – mod. TOOLMAT24	Nr. 432 celle q.tà 2 macchine

Sistemi Hardware e Software



Modello	Caratteristiche generali
Server di rete con nr. 15 utenti di rete	Piattaforma Windows server 2016
Software Antivirus	Symantec© EndPoint Protection
Software Gestionale	Prodware (Elabora)
Software CAD 3D	SOLIDWORKS (Dassault Systèmes©) CREO ELEMENTS/DIRECT MODELING (PCT©)
Software CAD 2D	CREO ELEMENTS/DIRECT DRAFTING (PCT©) DRAFTSIGHT (Dassault Systèmes©)
Software CAM 3D con pacchetti per lavorazioni di pale e giranti	HYPERMILL / HYPERTURN (Open Mind©)
Software CAM 2½D	PACW (S.A. Informatica)